



-EFUE-  
KURIER 163



Offizielles Mitteilungsblatt  
der Eisenbahnfreunde Uetersen-Tornesch e.V.

## Kurznotizen aus dem Verein

Der ÖPNV -Tag der KViP findet ist jetzt fest terminiert auf den **20.07.2008**. Wie Herr Lamla mitteilte, werden verschiedene Triebwagengarnituren zwischen Uetersen und Tornesch pendeln und auf dem Ostbahnhof zur Besichtigung abgestellt. Unser Verein wird um Unterstützung gebeten, wozu wir als kostenloser Untermieter wohl gefordert sind.

Thomas, Alexander und Marcel haben begonnen den Bahnsteig an der Feldbahn zu erneuern. Klaus und Thorsten sind bei der KlV ein Stück weiter (Siehe Bericht auf Seite 7). In der Waschhalle können wir die Modulanlage aufbauen. Habe die Hoffnung mit dem Güterschuppen bis dahin allerdings noch nicht aufgegeben.

\*\*\*\*\*

Auch den **11. und 12. Juli 2009** sollten wir bereits fest in unserem Terminkalender freihalten. Der Arbeitskreis Altstadtfest freut sich auf unsere gute bewährte Zusammenarbeit für das 775-jährige Jubiläum der Stadt Uetersen.

Gleichzeitig wird in diesem Jahr das Rosarium 75 Jahre und die Eisenbahnfreunde Uetersen -Tornesch 20 Jahre alt.

\*\*\*\*\*

### Termine

10.03. 19.30 Uhr Jahreshauptversammlung

jeden Donnerstag ab 19.30 Uhr Abend für Modellbahner, Bau von N-Modulen nach Vorbild der Uetersener Eisenbahn  
Der Arbeitskreis- N-Modul trifft sich nach Absprache, **in den alten Räumen der Adler Apotheke, Tornesch, Esinger Str.**

Auskünfte erteilen:

Rainer Cord Tel. 04122-54676 + Holger Krause - 53351

Geburtstage im März

- 17. Stefan Bruhn
- 20. Wolfgang Osius
- 28. Gunnar Lütters

Herzlichen Glückwunsch und alles Gute für's neue Lebensjahr

Es grüßt Euch

Rainer

**Titelbild:** Wasserturm in Bebra mit Feldbahnrundkurs

### IMPRESSUM

EFUE-KURIER

### **HERAUSGEBER**

Eisenbahnfreunde  
Uetersen-Tornesch e.V.  
www.eisenbahnfreunde-  
uetersen.de

### **VEREINSANSCHRIFT**

Eisenbahnfreunde  
Uetersen-Tornesch e.V.  
c/o Ingo Vagt  
Lindenstr. 9  
25436 Uetersen  
Tel. 04122-41961 gesch.  
Tel. 04122-44878 priv.

### **BANKVERBINDUNG**

Sparkasse Südholstein  
Konto Nr. 1610997  
BLZ 23051030

### **REDAKTION ANZEIGEN U. DRUCK**

Rainer Cord  
Noldering 40  
25436 Tornesch  
Tel. 04122-54676  
e-mail: RCord@t-online.de

### **Der EFUE-KURIER**

Erscheint  
monatlich, kostenlos,  
Auflage 100 Stück

### **Keine Gewähr für Terminangaben**

**Redaktionsschluss ist der  
Letzte Montag im Monat**

## Vereinsseite

### **Einladung zur Jahreshauptversammlung**

Liebes Vereinsmitglied,

wir möchten Dich zu unserer Jahreshauptversammlung der  
Eisenbahnfreunde Uetersen-Tornesch e.V. am

**Montag, den 10.03.2008 um 19.30 Uhr im CFL-Büro**  
herzlichst einladen.

#### **Die Tagesordnung für die Jahreshauptversammlung lautet wie folgt :**

1.0 Eröffnung und Begrüßung der Mitglieder

1.1 Feststellung der Beschlussfähigkeit

2.0 Berichte des Vorstandes

2.1 - des 1. Vorsitzenden

2.2 -.des Kassenwartes

2.3 - der Draisinengruppe

2.4 - der Feldbahngruppe

2.5 - der Modulgruppe

3.0 Entlastung des Vorstandes

4.0 Neuwahlen

4.1 - wer erklärt sich als Wahlleiter bereit

4.2 - wird geheime Wahl gewünscht

4.3 Wahl des - 2. Vorsitzenden

4.4 des Schriftführers

4.5 des Beisitzers

4.6 eines Kassenprüfers

4.7 eines stellvertr. Kassenprüfers

5.0 Verabschiedung von Anträgen

Anträge müssen zwei Wochen vor der Jahreshauptversammlung eingegangen  
sein.

6.0 Verschiedenes

Wir würden uns freuen, Dich auf unserer Mitgliederversammlung begrüßen zu  
können.

Mit freundlichen Grüßen

Der Vorstand

i.A. Rainer Cord

## EFUE on tour 2007 (6. Teil)

Der heute etwas düstere, regnerische Tag führte uns nach Bebra. Dieser große Eisenbahnknoten hatte seine Blütezeit bis zur Wiedervereinigung Deutschlands. Über Bebra war es die kürzeste Strecke von Hamburg nach München bevor die neuen ICE-Strecken ihren Betrieb aufnahmen. Gleichzeitig war Bebra Anschluss- und Durchgangsbahnhof für viele Interzonenzüge.

Unser Ziel waren die Eisenbahnfreunde Bebra, die sich 1985 gründeten. Ziel und Zwecks des Vereins war es von Anfang an den im Jahre 1910 erbauten Wasserturm, der von der damaligen Bundesbahn nicht mehr benötigt wurde, der Nachwelt als Teil des zukünftigen Eisenbahnmuseums zu erhalten. Weiterhin sollte eine Feldbahn aufgebaut und als 600 mm Museumseisenbahn betrieben werden. Bereits ein Jahr nach Vereinsgründung beschloss die Stadt Bebra mit Unterstützung des Landeskonservators den Wasserturm zu sanieren und restaurieren. Am 4. Juni 1988 erfolgte die feierliche Einweihung und Übergabe an die Eisenbahnfreunde Bebra e.V.

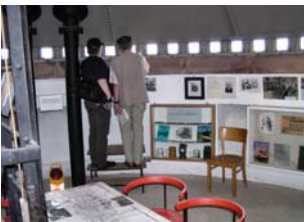
In der Zwischenzeit erhielt der junge Verein derart wertvolle Exponate gestiftet, sodass bereits 1986 Gedanken aufkamen ein größeres Museumsgebäude am Wasserturm zu errichten. Die EF sind zuversichtlich, dass in den nächsten Monaten die Baugenehmigung erteilt wird.



Das Gebäude soll in mehreren Abschnitten errichtet werden. Begonnen wird mit der Remise und Feldbahnwerkstatt. Die zahlreichen eisenbahngeschichtlich wertvollen Exponate müssen daher immer noch in Kellerräumen oder Dachgeschossen unzugänglich aufbewahrt werden, sofern sie nicht im Wasserturm ausgestellt werden. Dazu zählt u.a. auch eine 30 qm große H0 -Modelleisenbahnanlage.



Im Wasserturm selbst erklären Bild- u. Texttafeln die verschiedenen technischen Einrichtungen. Im EG ist eine komplette historische Fahrkartenausgabe aufgestellt. Ein Streckenblock mit mechanischer und elektrischer Verriegelung, ein Fahrdienstleiterplatz, Indusi-Prüfgerät sowie Exponate aus der Fernmelde- u. Signaltechnik sind zusehen.



In der 1. Etage befinden sich Vitrinen mit Rangabzeichen, Uniformen u. Ehrenurkunden, die frühere Zentraluhr (Mutteruhr) des Bahnhofs Bebra, den Arbeitsplatz eines Bahntelegraphen, Informationen über den ICE u. die Schnellbahnstrecke, sowie die Bedeutung des Eisenbahnknotenpunkts Bebra.

Aus der 2. Etage direkt unter dem inzwischen geleerten Wasserbehälter hat man einen großartigen Blick in alle Himmelsrichtungen, darunter auch auf den Bahnhof Bebra. Dieser Raum

## TV-Tipps

Eisenbahnromantik läuft im MÄRZ in folgenden Programmen:			
TAG	UHR	SENDER	TITEL
So 09.	16:15	SWR	ER 669 Durch die Schluchten des Balkans oder: Mit Volldampf durchs Abendland
So 16.	16:15	SWR	ER 670 Donauwellen und Bahnträume
So 30.	16:15	SWR	ER 671 Zuggeschichten zwischen gestern und morgen
Eisenbahn-Romantik-Wiederholungen:			
HR Fr 16.00 Uhr aktuelle Sendung, MDR Fr 15.30 Uhr 3x im Monat aktuelle Sendung,			
RBB Sa 16.10 Uhr aktuelle Sendung, NDR Do 13.00 Uhr eine Sendung aus dem Archiv			
Fr 14.	13:00	NDR	ER 636 Zwische ICE-Wartung und Schienenbus-Idylle
Fr 21.	13:30	NDR	ER 603 Harzdampf auf neuer Spur
Fr 21.	15:15	HR	Die Geschichte der deutschen Eisenbahn Teil 1-3
Sa 22.	13:00	NDR	ER 579 "Jan Klein" auf der Spur - Kleinbahnerinnerungen aus Friesland
Sa 22.	16:10	RBB	ER 663 Fjorde, Gletscher, Eisenbahn - Kreuzfahrt durch Norwegen
So 23.	13:30	NDR	ER 640 Der Molli, Dampfvergnügen auf 900 mm Spur
Mo 24.	13:00	NDR	ER 583 Mit Dampf durch die Ardennen
Di 25.	14:00	3sat	ER 594 Die Außenfernerbahn
Mi 26.	14:00	3sat	ER 619 Mit dem Kanarienvogel durch die Pyrenäen
Do 27.	14:00	3sat	ER 646 Die gute alte Elektrische
Fr 28.	13:00	NDR	ER 638 Erinnerungen an ein Idyll - als Sachsen noch schmalspurig war
Fr 28.	14:00	3sat	ER 615 Dampf in Hollands Hügelland
Fr 28.	15:30	MDR	ER 670 Donauwellen und Bahnträume
Fr 28.	16:00	HR	ER 670 Donauwellen und Bahnträume
Sa 29.	14:00	3sat	ER 555 Steirische Schienenstränge
Sa 29.	16:10	RBB	ER 670 Donauwellen und Bahnträume
So 30.	14:45	3sat	ER 659 Mythos Gotthard



wird für Sonderausstellungen genutzt.

Bevor wir dieses alles besichtigten hatten wir eine Sonderfahrt mit dem Feldbahnzug um den Wasserturm und das große Gelände mit einer Gleislänge von 1600 m. Sogar eine Straße zu einer dahinter liegenden Siedlung wurde gequert. Extra für uns wurde die Garage (Container) des Biberblitzes geöffnet. Dieses Fahrzeug fuhr anlässlich der IGA im Essener Gruga -Park, wurde danach von den EF erworben und steht für Gruppenfahrten oder den Besuchern an den offiziellen Fahrtagen zur Verfügung. Also wer hier in der Region Urlaub macht, schaut gerne einmal vorbei. Wir bedankten uns bei dem 2. Vorsitzenden u. Betriebsleiter Herrn Reyer und seinen Veteranen für die netten Stunden und fuhren nach einen Imbiss in unsere Unterkunft.

Rainer

## Aus dem Verein

Da mir zu Ohren gekommen ist, dass im Kurier nichts oder nur noch sehr wenig über das Vereinsleben berichtet wird, habe ich mich entschlossen, Rainer ein bisschen unter die Arme zu greifen und selber einmal zu Feder und Papier gegriffen.

Vielleicht sollten alle Vereinsmitglieder und Kritiker mehr am aktiven Vereinleben teilnehmen, um unsere gemeinsamen Ziele zu erreichen.

Am Samstag den 16.02.2008 war mal wieder unser „Bahnhofstag“. Klaus und ich haben ein wenig an der KLV geschraubt. Wir wollten endlich die Verkabelung für den Motor fertig bekommen. Da wir aber beide nur sehr geringe Kenntnisse der Motorelektrik besitzen, habe ich kurzerhand einen ehemaligen Kollegen von mir gefragt, ob er nicht am Samstag Zeit hätte und uns unterstützen kann. Punkt 10:00 Uhr stand er uns mit Rat und Tat zur Verfügung.

Und oh Wunder der Technik, der Motor hat sich bewegt. Allerdings war die Batterie zu schwach um ihn zu starten. Also bis zum nächsten Mal die Batterie aufladen und einen neuen Versuch wagen.



Motor KLV



Kollege bei der Arbeit

Weiterhin war Thomas mit seinen zwei größeren Söhnen gekommen und hat sich an den Abriss des verrotteten Bahnsteigs bei der Feldbahn gemacht. Im jetzigen Zustand ist er für alle eine Gefahr. Hoffen wir, dass der neue Bahnsteig bald fertig ist und wir ihn seiner Bestimmung übergeben können.



Thomas mit seinen Söhnen  
Alexander und Marcel

Wir würden uns jederzeit über Unterstützung oder neue Mitglieder freuen. Sprechen oder mailen sie uns an.

Thorsten Fischer

**Terminkalender für  
Börsen \* Ausstellungen \* Messen \* Nostalgiefahrten**

09.03.	10-17 Uhr	25541 Brunsbüttel, Bildungszentrum, Kopernikusstr.
15.03.	11-16 Uhr	23554 Lübeck, Ratekauerweg 1-7, Bus-Depot
16.03.	11-16 Uhr	Friedrichstadt, Restaurant Großer Garten,
16.03.	10-16 Uhr	24568 Kaltenkirchen, Kisdorfer Weg 9-11, Ohland-Center
13.04.	11-16 Uhr	Rendsburg, Nordmarkhalle, Willy-Brandt- Pl.1
13.04.	11-15 Uhr	21682 Stade, VW -Spreckelsen, Schiffertorstr. 11

**Ausstellungen**

**Modelleisenbahn Hamburg e.V., Europas größte Modellbahnanlage in Spur 1**  
Holstenwall, 20355 Hamburg, Tel. 040-31 44 35 + [www.mehev.de](http://www.mehev.de)  
täglich außer montags durchgehend geöffnet von 11, 12, 14 + 15 Uhr, SO auch 16 Uhr

**Miniatur Wunderland Hamburg**  
20457 Hamburg, Kehrwieper 2, Block D  
täglich 10-18 Uhr, dienstags bis 21 Uhr, am Wochenende von 09 - 20 Uhr

13.04.2008 11-15 Uhr Modulwochenende in Märklin  
23611 Seeretz, Schulstr. 6

20.04.2008 11-17 Uhr Aktionstag im Lokschuppen Aumühle  
Mit Bussen und Bahnen durch Hbg.-Veddel u. Wilhelmsburg

27.04.-01.06.2008 Sonderausstellung in Ostholstein – Museum mit Modellen  
10-13 + 14-17 Uhr außer Montags „Vergessene Bahnen im Eutinischen“  
23701 Eutin, Schlossplatz 1 Info: Tel. 04521-7018-0 + [www.oh-museum.de](http://www.oh-museum.de)

**Messen**

13.- 16.03.2008 **Messe Sinsheim** – Faszination Modellbau

16.-20.04.2008 **Intermodellbau** in Dortmund  
44139 Dortmund, Strobelallee 45, Westfalenhalle  
[www.westfalenhalle.de](http://www.westfalenhalle.de)

**Nostalgiefahrten**

15.03.	TEE Sonderzugfahrt mit E 103 ca. 05.30 ab Saarbrücken nach Hamburg u. retour Info: <a href="http://www.z-et.de">www.z-et.de</a> oder 0160-97965053
12.04. 10-17 Uhr	Saisonauftakt bei den Eisenbahnfreunden mit Bastelstr. in Schwerin Fahrzeugwerkstatt am Hbf. 19010 Schwerin Info: <a href="http://www.mef-schwerin.de.vu">www.mef-schwerin.de.vu</a>
26./27.04. 10-16.30 Uhr	Bw- Fest, Fahrzeug-Mitfahrten, Dampflok in Salzwedel 29410 Salzwedel, Kleinbahnstr. 8

Öffnungszeiten: Montag - Freitag: 10 - 13, 14 - 18.30 Uhr, Samstag: 9.00 - 13 Uhr

**Wir führen Artikel der folgenden Firmen:**

**Spur G (IIm):**

Aristo-Craft  
Baumann  
Heki  
LGB  
MZZ  
PIKO  
Preiser  
Revalda, TdV Edelstahlgleis  
Vollmer



Bachmann  
Elita  
Hmb  
Merten  
Noch  
POLAG  
Regner Feldbahn und Live Steam  
Uhlmann Lampen  
u.a.



**Spur I:**

Märklin, Piko, Preiser

**Spur 0, Tin Plate, etc.:**

ETS  
Gleismaterial von Peco

O-Scale  
Weinert u.a.



**Spur H0:**

Brawa  
Busch  
Fleischmann  
Kato  
Liliput  
Märklin  
Piko  
Rivarossi  
Trix  
Vollmer



Brekina  
Faller  
Gützold  
Kibri  
Lima  
Noch  
Pola  
Roco  
Viessmann  
Weinert u.a.

**Spur N:** Arnold, Fleischmann, Kato, Minitrix, Roco (Zubehör s.o.)

**Spur Z:** Märklin Mini Club und Zubehör diverser Hersteller

**Allgemein:**

- Spielzeugring-Sonderserien, MHI, Märklin / Trix Insider, Roco-Club
- Bauteile und Bausätze für Live-Steam Lokomotiven
- Reparaturen, Digitalsteuerungen und Dekoder-Einbau  
(Arnold, FMZ, Lenz, LGB, Märklin, Roco, Selectrix, Uhlenbrock)
- An- und Verkauf guterhaltener Gebrauchtwagen (alle Größen)

**Modellbau:**

**Graupner - Robbe - Krick - Kyosho - Aeronaut - Multiplex u.a.**

**Internet: [www.hobbycenterwedel.de](http://www.hobbycenterwedel.de)**